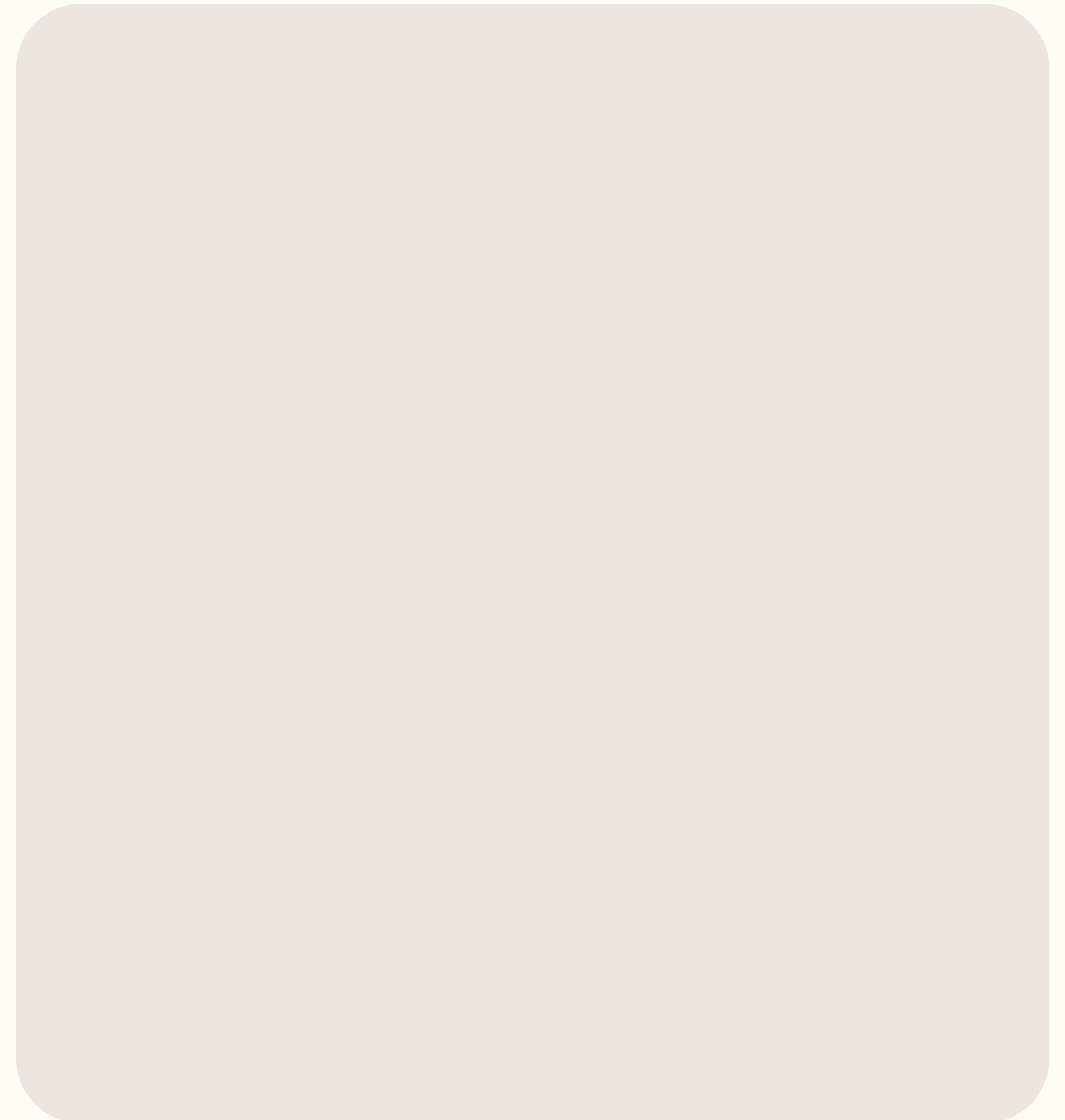


Charte graphique

Logo :

AUTEURS :

DATE :



Sommaire

La marque

Logotype

Typographies

Palette de couleurs

Éléments graphiques

Iconographie

Erreurs à éviter

La marque

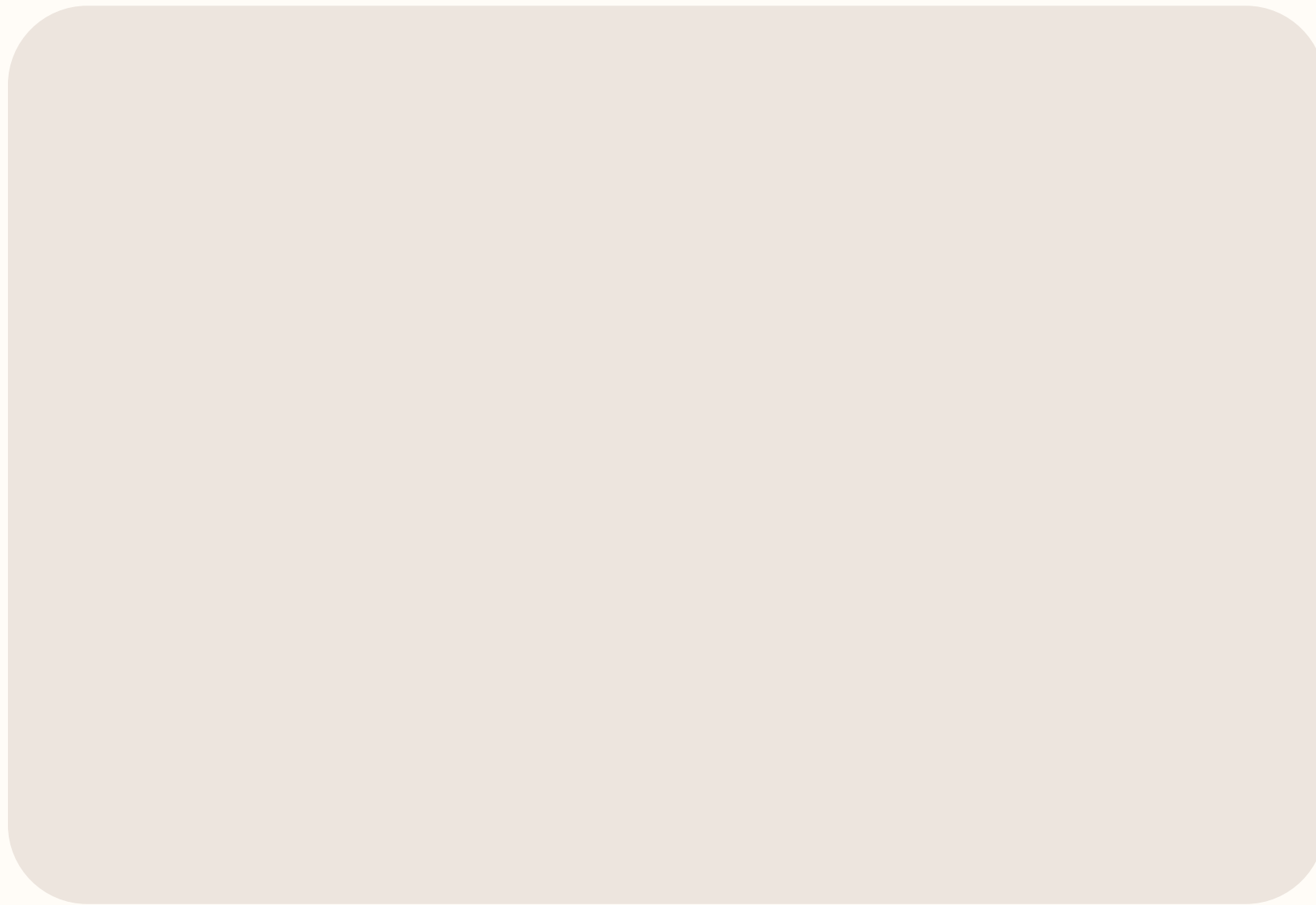
Nom de la marque :
Slogan (facultatif) :
Valeurs principales de la marque :
(Exemples : éco-responsabilité, innovation,
tradition, humour, performance...)

Public cible :
(Exemples : adolescents, jeunes adultes,
sportifs, familles, artistes...)

Univers graphique souhaité :
(Exemples : futuriste, minimaliste, vintage,
street, naturel...)

Tonalité de communication :
(Exemples : sérieuse, ludique, engagée,
décalée...)

Logotype



- Logo principal (version couleur)
- Logo secondaire (version monochrome ou simplifiée)
- Variantes (vertical, horizontal, icône seule...)
- Zone de protection et tailles minimales
- Exemples de bonne et mauvaise utilisation

Typographie

Aa

DM sans

AaBbCcDdEeFfGgHhIiJjKk
LlMmNnOoPpQqRrSsTtUu
VvWwXxYyZz

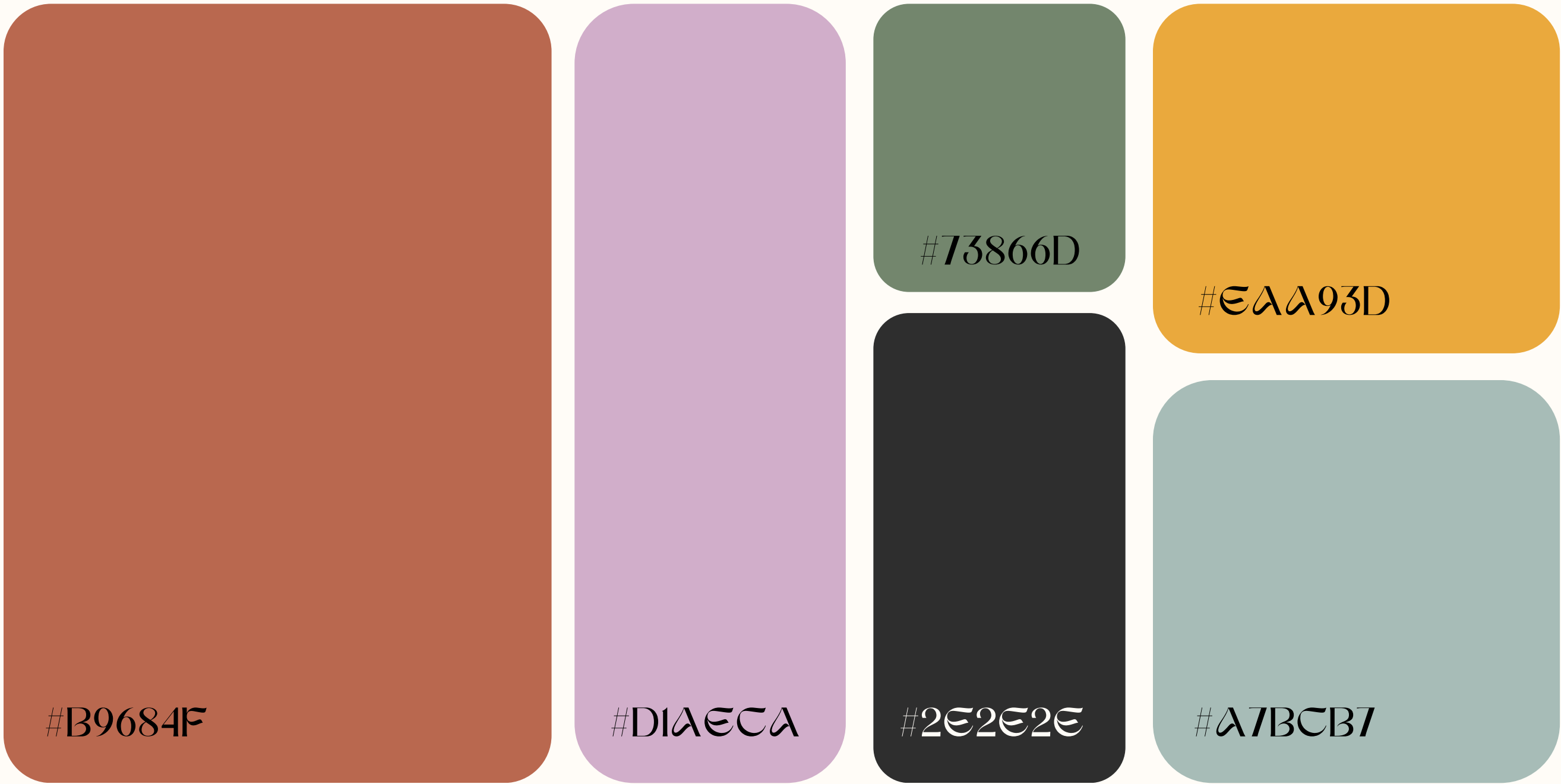
Aa

Sego

AaBbCcDdEeFfGgHhIiJjK
kLlMmNnOoPpQqRrSsTt
UuVvWwXxYyZz

-
- Police(s) principale(s) pour les titres
 - Police(s) pour les textes courants
 - Hiérarchie typographique (tailles, graisses)
 - Exemples d'utilisation (titres, paragraphes, citations...)

Palette de couleurs



- Couleurs principales (nom, code RVB/CMJN/Hexa)
- Couleurs secondaires ou d'accompagnement
- Utilisations recommandées (fonds, textes, boutons...)
- Contrastes et accessibilité

AUTEURS :

DATE :

Éléments graphiques

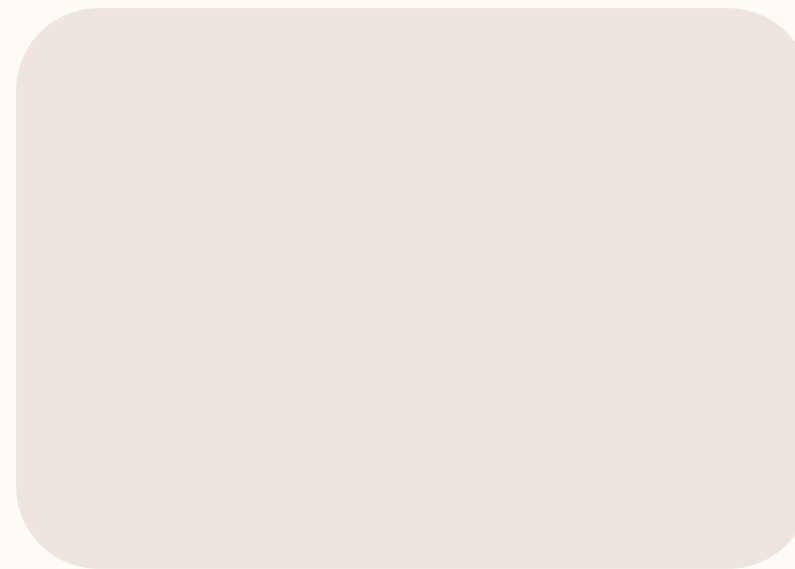
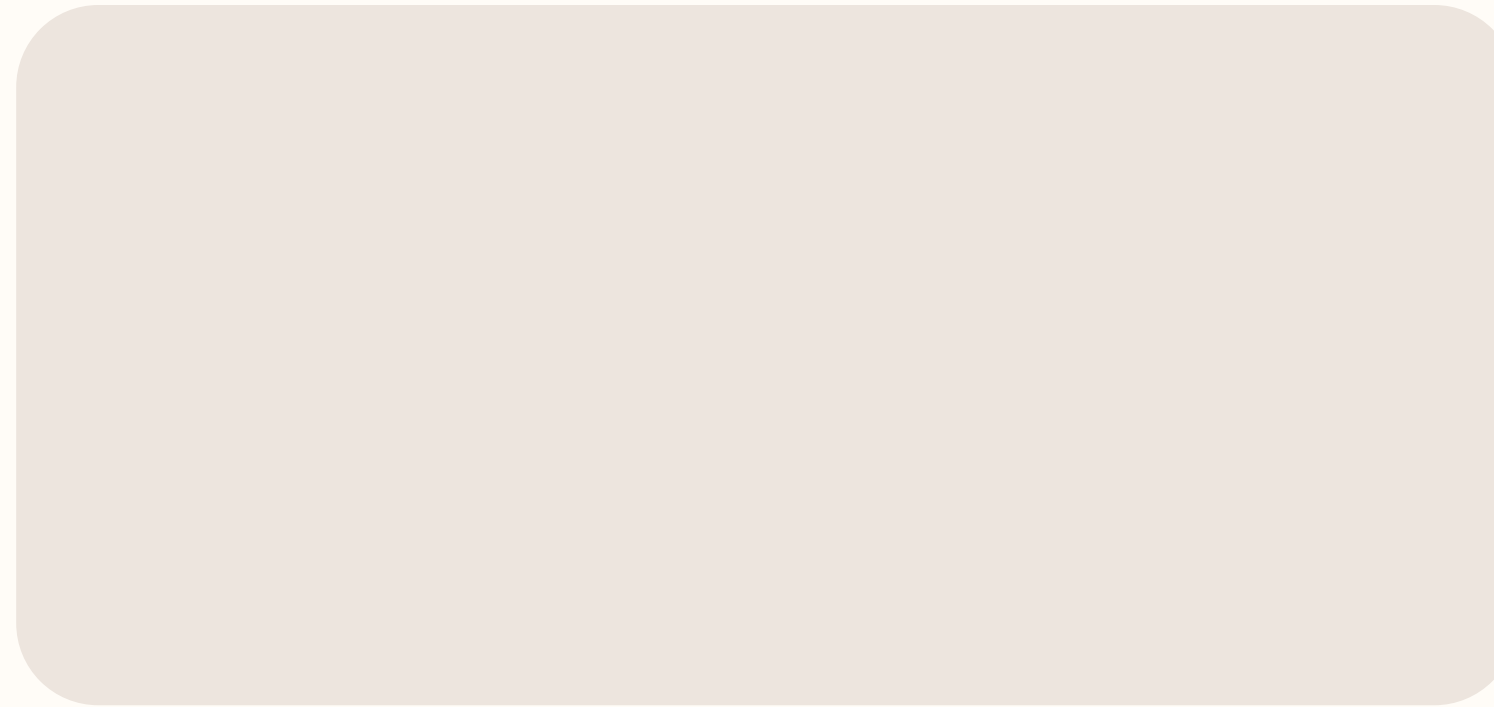
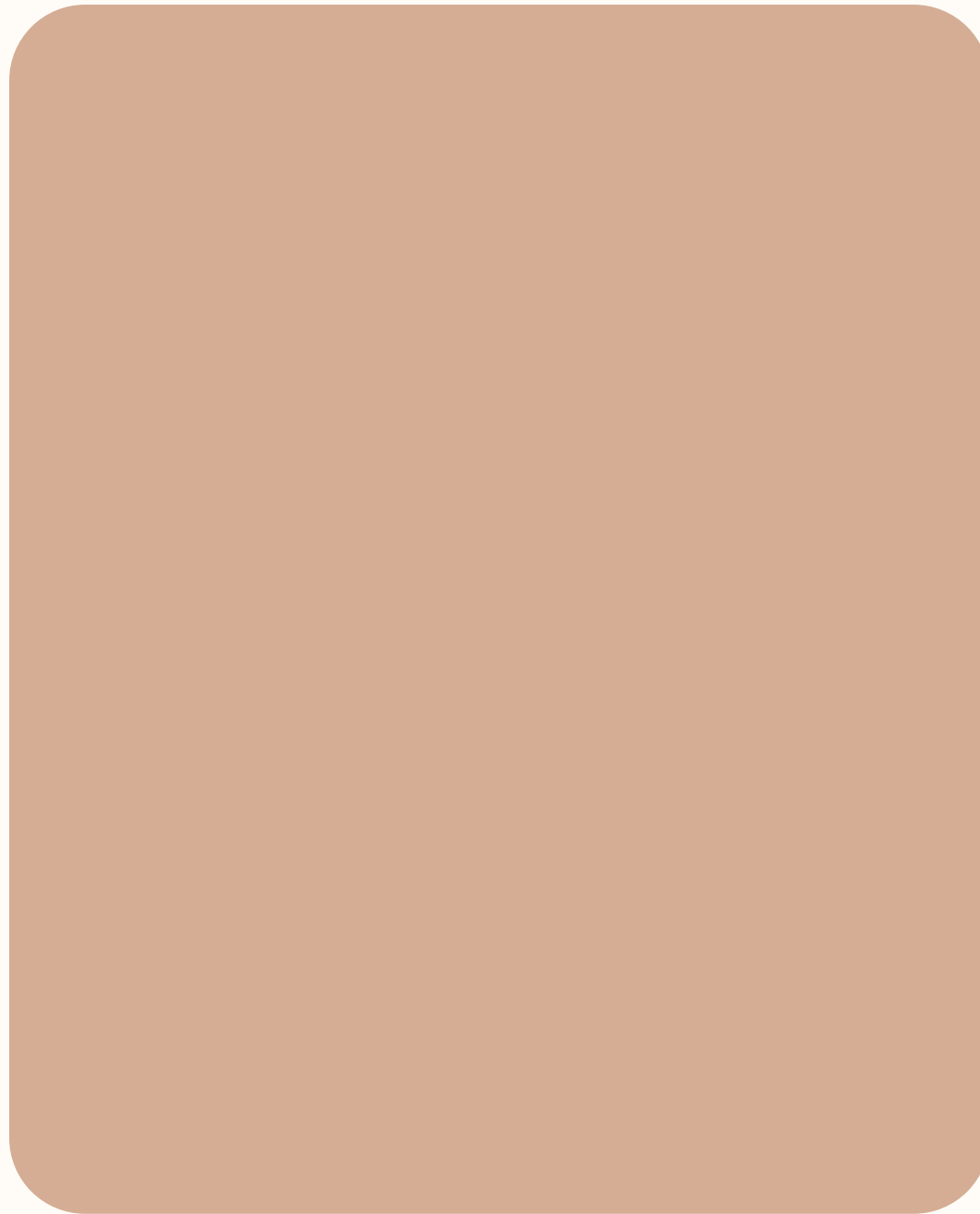


-
- Motifs ou textures spécifiques à la marque
 - Formes graphiques récurrentes (cercles, cadres, flèches, etc.)
 - Style d'illustration ou d'iconographie (plat, ligne claire, réaliste...)
 - Éléments décoratifs autorisés

AUTEURS :

DATE :

Iconographie



Visuels à utiliser dans les différents supports de communication (ex : carte de visite, affiche, post Instagram, packaging, flyer, etc.)

Natures de l'iconographie :
photographie, vecteur/
illustration

Banque d'images libre de droit :

AUTEURS :

DATE :

Erreurs à éviter

Règles à ne pas enfreindre (ce qu'il ne faut pas faire)

Les erreurs à éviter :

- Mauvais contraste texte/fond
- Mauvais usage du logo
- Couleurs non respectées
- Typographies mélangées sans cohérence

AUTEURS :

DATE :



Supports numériques

DESIGN & COMMUNICATION